

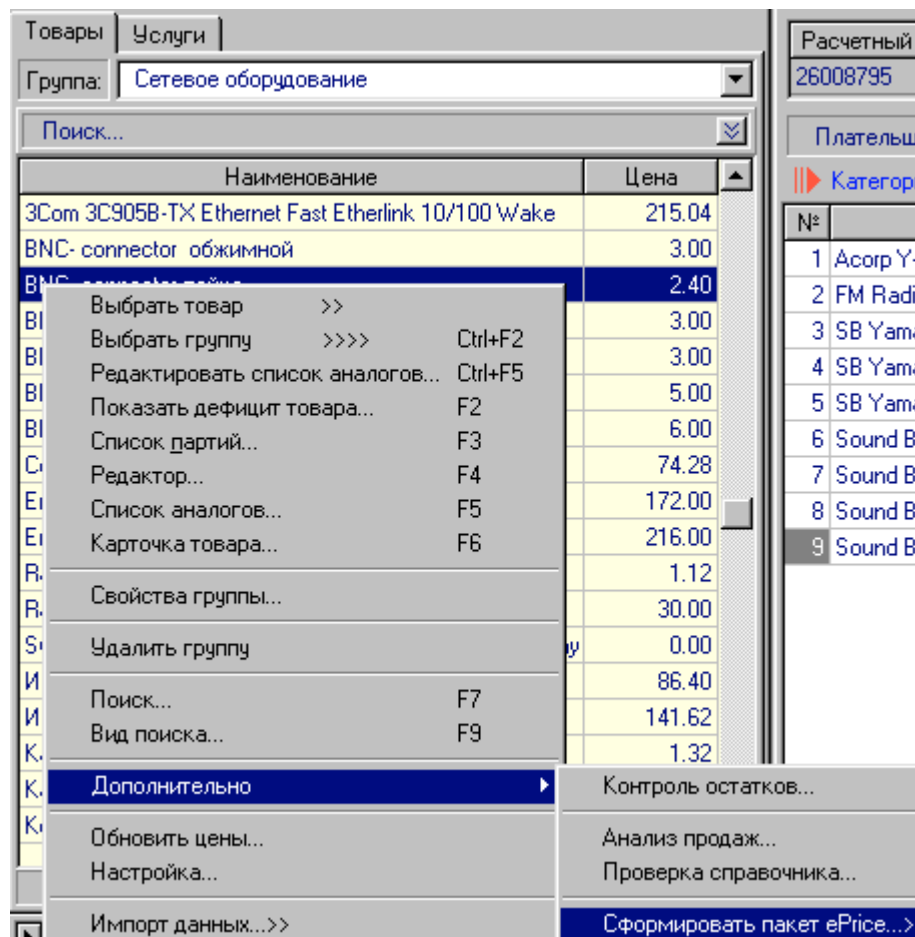
**ЧМП «Микроэлектронные системы»**  
75100 Херсонская обл., г.Цюрупинск, ул.Гвардейская,158, тел. 38(05542) 22441, 71242

**e.Price.Domino**  
**Электронный прайс лист**  
**Руководство пользователя**

Программа **e.Price** свободно распространяемая. Является дополнением к программе **Доміно - Бухгалтерия™**. Предназначена для самостоятельного заполнения заказа на поставку, в электронном виде. Используется для работы с поставщиками использующими программу **Доміно - Бухгалтерия™**.

**Методика работы с программой**

Поставщик формирует электронный прайс-лист. Операция выполняется в списке товаров. Вызов через контекстное меню.



**Рис.1** формирование электронного прайс-листа.

Клиентам отправляется не весь справочник товаров, а только выбранные группы . У ненужного флажок убирается.

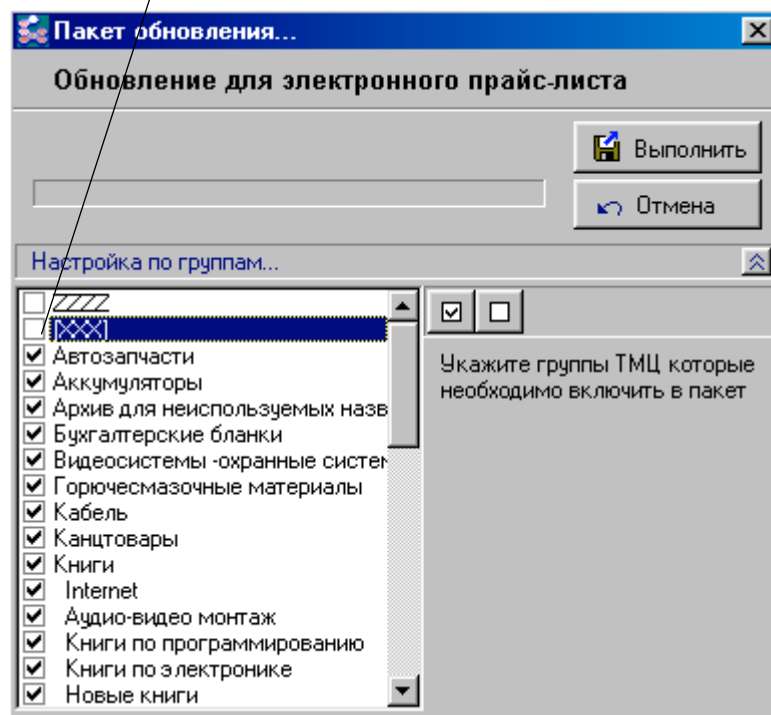


Рис.2 Пакет обновления.

По команде “выполнить” справочник товаров сохраняется в файл **Price.zip** в каталоге , указанном в настройке (Каталог исходящих обновлений электронного прайс листа).

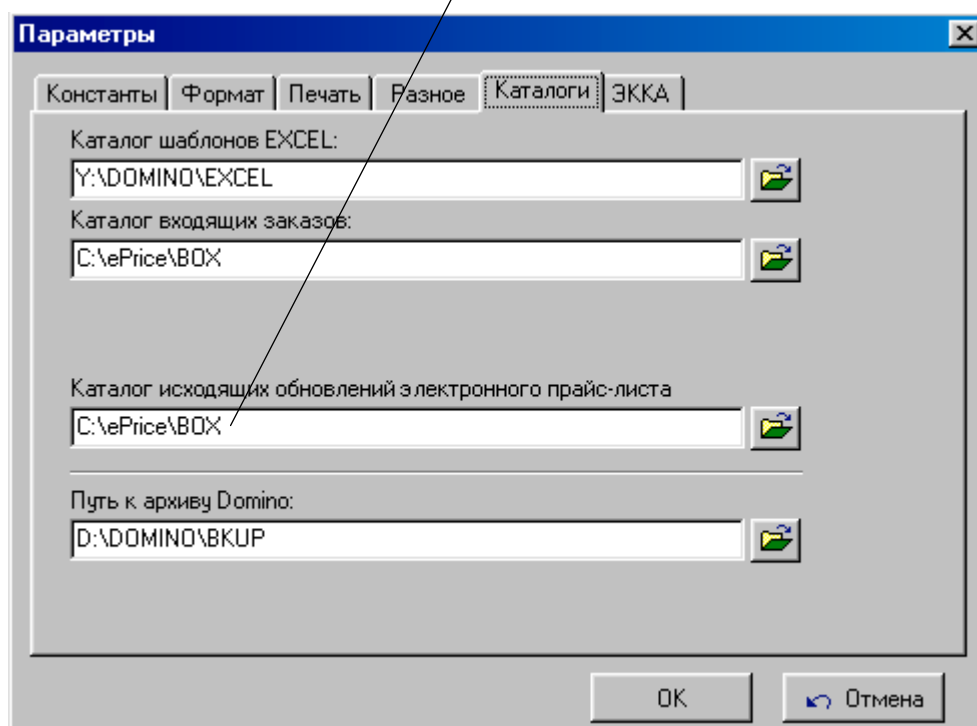


Рис.3 Параметры.

После формирования файл отправляется по электронной почте потенциальным покупателям. В файле, отправляемом клиентам, присутствуют не только названия товаров и цена но и остаток на складе, в момент формирования.

Приняв файл по электронной почте клиент обновляет базу в программе ePrice.

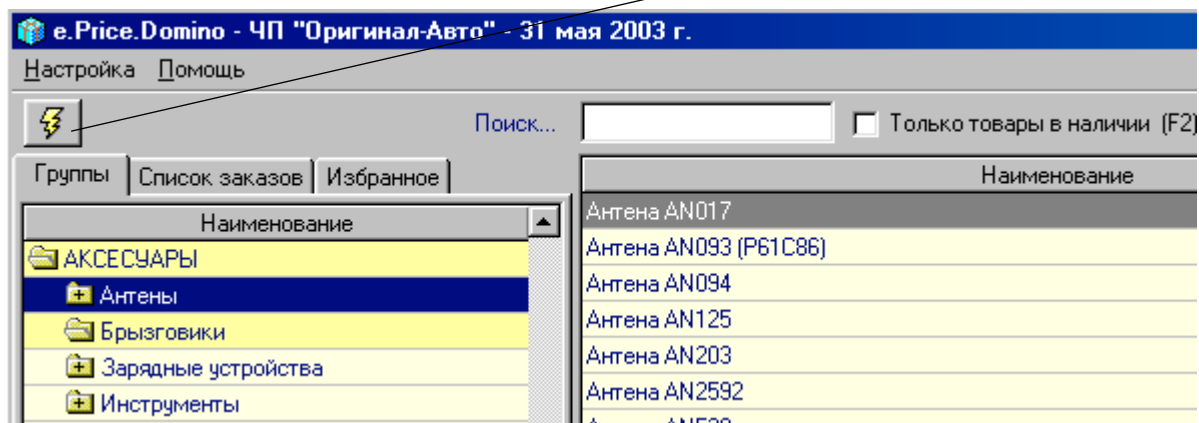


Рис.4 Обновление базы.

В программе отображается три таблицы, список(группы, заказы, избранное), товары и собственно сам заказ.

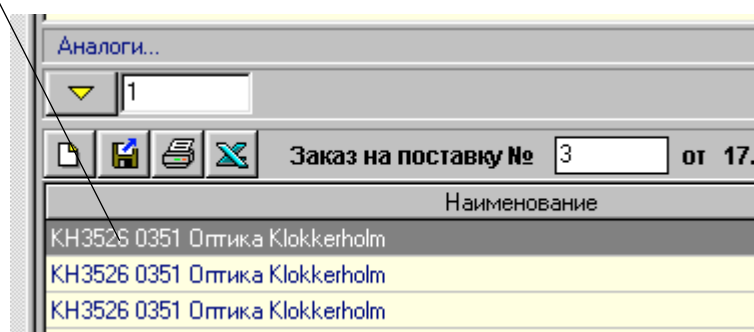


Рис.5 Заказ на поставку.

Сформировав заказ, его можно распечатать и отправить по электронной почте.

При установке программы установить, реквизиты поставщика, свои реквизиты и код заказов.

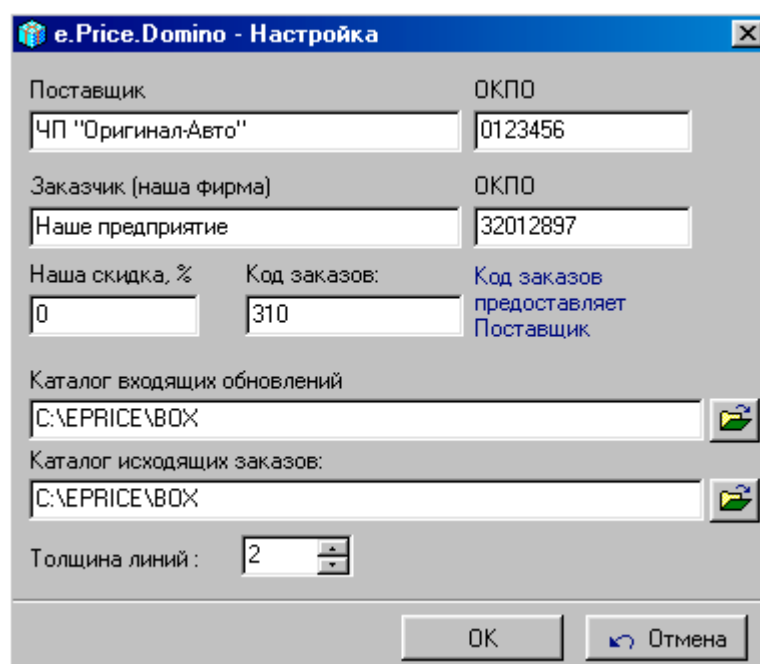


Рис.6 Настройка.

Каталоги размещения указывать таким образом чтобы было удобно работать с электронной почтой.

Код заказов предоставляет поставщик, этим кодом является внутренний номер фирмы в справочнике фирм поставщика.

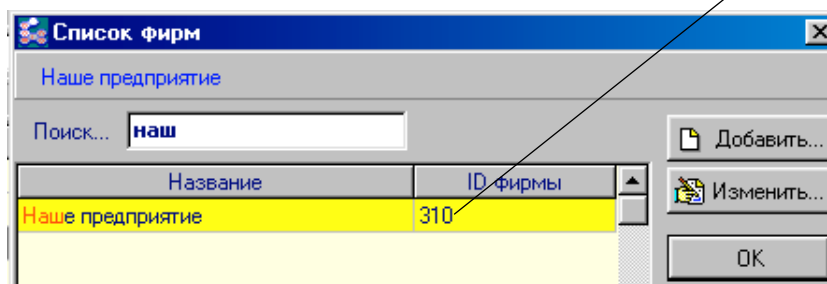


Рис.7 Список фирм.

Затем этот номер, код заказов, используется для формирования имени файла заказа поставщику. После формирования заказа эти файлы отправляются поставщику по электронной почте

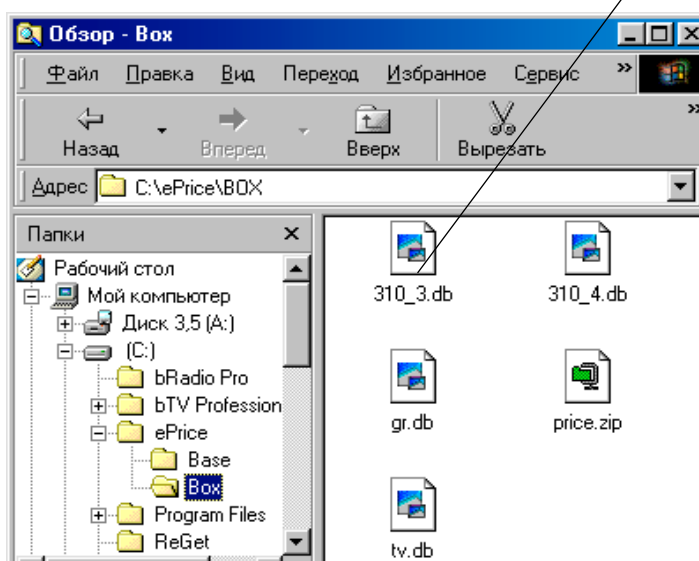


Рис.8 Формирования имени файла.

После приема файла заказа поставщик открыв “Счета” на закладке “Заказы” и нажав F2 или через контекстное меню проверяет список входящих заказов.

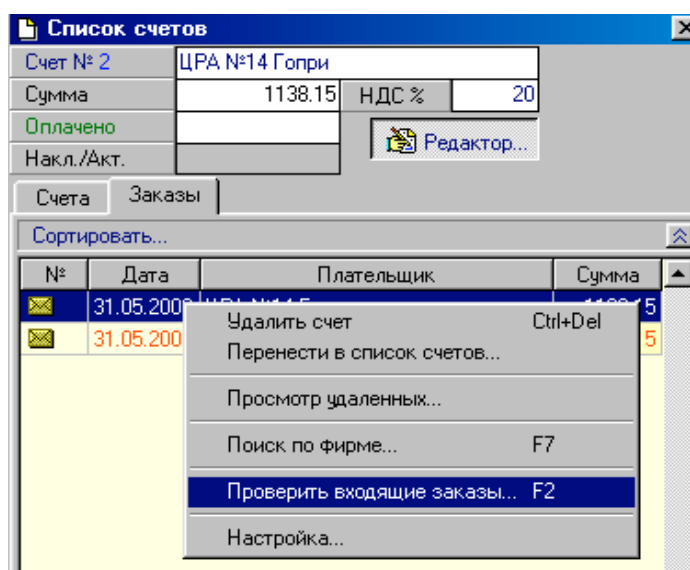


Рис.9 Список счетов.

При этом проверяется каталог входящих заказов и в случае если клиент правильно указал свои реквизиты загружаются заказы. После уточнения ассортимента с клиентом, по телефону, заказ переносится в список счетов и распечатывается. Работа с данной программой напоминает работу с электронным интернет магазином.